



CHROMATECH LIGHTING  
万源光引

MorphLite Corp.

Address: 2784 Homestead Road #304, Santa Clara, CA 95051, United States

Email: [service@thunderone.com](mailto:service@thunderone.com)

Website: [www.thunderone.com](http://www.thunderone.com)

中国经销商

深圳万源光引科技有限公司

地址: 深圳市南山区高新南环路29号1栋901

电话: +86(0755)86716773

企业微信



BEYOND SUNLIGHT  
**THUNDER ONE**

**雷霆 I · 超越日光**



BEYOND SUNLIGHT

# 目录

## CONTENTS

充足的光学输出	01	操作简便, 灵活智能	17
自然, 真实的颜色还原	03	稳定可靠	19
超越日光	05	齐全的配件设备	20
超大色域, 丰富多彩的颜色	07	便携易安装	21
全线校准, 颜色精准	09	无忧的售后保障	22
光线柔和	11	多种产品选择	23
丰富的动态光场景	13	产品数据表	27
无频闪 高速拍摄利器	16		

# 雷霆 I

## 01

### 功能介绍 充足的光学输出

- 雷霆是市面上亮度最高的影视柔光灯系列之一，雷霆 I 白光模式在三米远处光强度达到1800勒克斯，比3千瓦钨丝太空灯更亮。比同等功率的影视柔光灯更亮50%。
- 彩光模式仍然保持高亮度输出。
- 雷霆I支持千级调光，并提供四种调光曲线，可以在不同的亮度范围内精细调节，满足各式布光需求。

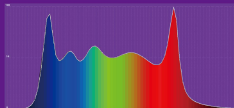


惊人的光线输出，  
超高的光学品质。

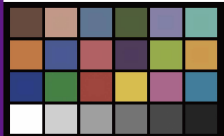
# 02

## 自然、真实的颜色还原

- 全色温2700~10,000K保持超高的颜色还原度，显色指数CRI和电视照明（光源）一致性指数TLCI平均值超过95。
- 支持绿色/品红偏移量调节，操作简单便捷，只需要一个旋钮控制完成。



Thunder One 5600K : CCT = 5605 (-0.6)  
TLCI-2012 : 95 (D5000)





# 03

## 超越日光

- 雷震系列认为日光并不是影视拍摄的唯一标准。雷震根据最新的相机和显示科学研究成果，构造前所未有的全新光谱，将物体颜色渲染得比日光下的颜色更生动。
- 全新的肤色模式能够超大幅度调节物体颜色鲜艳程度。这使得用户可以在不改变相机白平衡设置的前提下，在现实世界自由地编辑物体的着色，减轻后期颜色编辑工作量。



现实世界的光学美颜

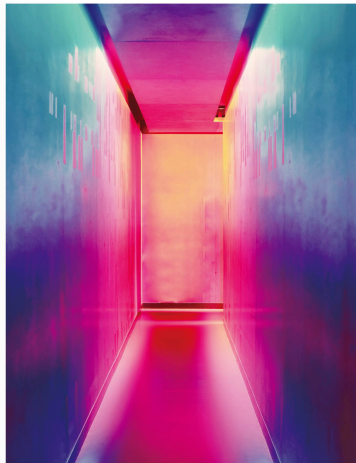
同一光色输出下，大幅调节物体着色

Beyond the Sunlight  
Adjust the skin tone saturation level with a fixed white light appearance

# 04

## 超大色域， 丰富多彩的颜色

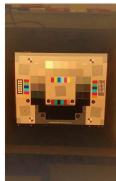
- 雷霆系列采用RGBWA五色混光技术，色域比传统四色混光大20%，颜色种类超过10万种。
- HSI色轮模式提供全色域颜色任意选择，带色相和饱和度控制。
- 支持用户HSI模式2700K~10000K设置中心白点，自定义RGBWA颜色输出。
- Gel模式预设摄影通用色纸，有固定的编号和说明，数量超过300种，方便灯光师快速调用。



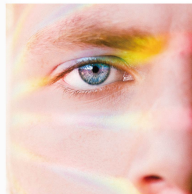
# 05

## 全线校准，颜色精准

- 雷露系列产品采用产线全检机制，每台设备出厂前都经过严格的光学校准，保证多台设备一致的光学输出。
- 色温精准，平均色差小于3 SDCM，突破人眼和相机分辨极限。
- 雷露系列已经广泛应用于相机校准和视觉研究领域。



PRECISE COLOR, AGILE SOFTLIGHT



精准的颜色 敏捷的柔光  
从360度色轮和流行的滤纸中拨出任何颜色

# 06

## 光线柔和

- 更大的出光面积保证了雷登系列光束颜色和亮度均匀，光质柔和低亮度下同样完美，没有边缘阴影和色差。



**PRECISE COLOR, AGILE SOFTLIGHT**  
Set any color from the 360-degree color wheel and popular gels

# 07

## 丰富的动态光场景

- 丰富的动态光场景，真实场景模拟，参数可调。
- 雷霆系列内置火焰，蜡烛，狗仔队，闪电，爆闪，警灯，俱乐部，烟花，派对，电视，色温循环和增强实现12种动态光场景。
- 亮度，频率，速度，相位，和颜色等自主调节，适配各种应用场景。





# 08

## 无频闪， 高速拍摄利器

- 有别于传统的相位调制方案，雷霆系列采用全新模拟调光系统，光线连续输出。
- 通过最高25000fps和最小2°快门角度测试，无任何频闪。



### Compact & Continuous

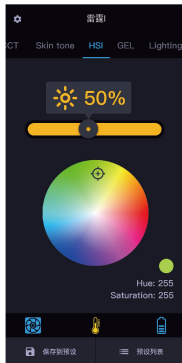
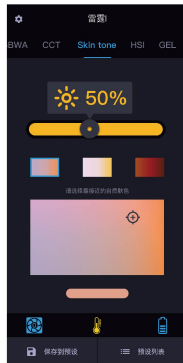
ThunderOne's built-in power supply allows for more portability and reliable performance. The powerful ThunderOne driver provides continuous light output. No flickers at high-speed shooting.



# 09

## 操作简便，灵活智能

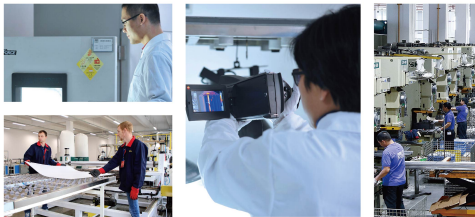
- 全视角、高分辨率的3.2英寸LCD液晶全彩显示屏界面操作颜色和出光颜色相对应。直观、简单。
- 支持设备端、DMX、远程手持控制器和蓝牙APP多种控制方式，操作简单灵活，满足线缆连接、远程无线和天花板吊装多种应用场景。



# 10

## 稳定可靠

- 雷霆系列产品在出厂前对产品的物理防护性能，有效使用寿命，光品质温度响应等四十多项指标进行全方位的测试验证，严格把控产品品质，高标准高质量打造每一个产品。



# 11

## 齐全的配件设备

- 柔光箱/网格格栅/金属蜂巢、柔光板、金属四页活动遮光板、航空箱、电源线、DMX线、安全挂绳、内六角扳手、手持远程控制器。





# 12

## 便携易安装

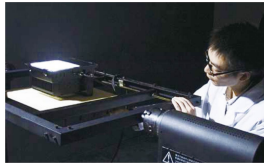
- 雷霆系列柔光灯厚度123.5mm，是市面同类型最薄光源之一，能够紧贴墙面或天花板，适合更狭窄空间安装。
- 雷霆系列采用内置电源，无需安置额外电源。
- 支持外挂电池。



# 13

## 无忧的售后保障

- 持续更新，支持USB固件升级。
- 专业系统工程团队提供现场安装与调试。
- 2年保修，终身维护，快速售后响应。



# 14

## 多种产品选择

- 影视灯光产品系列齐全，有超大、大、中、迷你版四种不同尺寸、功率的柔光灯、聚光灯。



## 高色彩质量

雷霆I 采用全新的RGBWY五色混光技术  
色域比传统混光光源宽大约20%



HIGH COLOR QUALITY

Thunder One uses the latest RGBWY five-color mixing technology.  
The color gamut is 20% wider than previous color mixing light sources.



# 产品数据

## THUNDER ONE

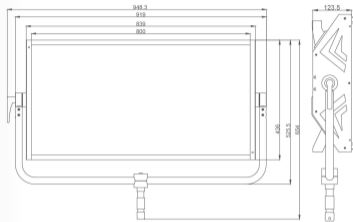
雷霆I (Thunder One) 是一款迄今为止最明亮, 光品质最高, 便携性好, 功能最丰富的LED面板柔光灯之一。它融合了最新的半导体技术, 优化的光学算法和多通道LED混光技术, 支持多种通讯控制方式, 满足影视照明的各类需求, 是电影拍摄, 演播厅照明的全新利器。

雷霆 (Thunder) 系列柔光灯提供Thunder One, Thunder Lite和Thunder Mini三种型号, 不同的发光面尺寸和功率参数满足不同的场景需求。其中, Thunder One发光面尺寸为800x400 mm, Thunder Lite发光面为400x400 mm, Thunder Mini是一款Mini型柔光灯, 发光面尺寸为168x79 mm。

雷霆系列输出相关色温2700K~10000K连续自由可调, 高度模拟日光, 显色指数CRI平均值大于95, 最高值超过97, 整个范围内真实还原颜色, 色彩渲染能力优异, 绿色和品红补偿只需要一个旋钮操作完成。除了日光模拟, 雷霆系列相信日光并不是影视拍摄的唯一标准。雷霆引入最新的相机和显示科学研究成果, 构造前所未有的全新光谱, 将物体颜色渲染得比日光下的颜色更生动。进阶模式下, 用户可以在现实场景自由编辑物体颜色, 并且不牺牲场景白平衡, 为影视后期制作节省了工作量。此外, 雷霆还支持色温模拟和动态光场模拟, 匹配任何电影摄影师和照明专业人士灯光需求。

雷霆I支持标准DMX512协议, 可选择标准有线DMX, 无线DMX和蓝牙远程控制。内置电源, 轻便便携, 惊人的光线输出, 精准的光学指标和无频闪, 这些都使得雷霆I成为一款完美的柔光光源。

THUNDER ONE · 外观尺寸图



THUNDER ONE · 光学数据

距离	1m/3.28ft	3m/9.8ft	5m/16.4ft	7m/23ft	9m/29.5ft
色温	3200k 5600k	3200k 5600k	3200k 5600k	3200k 5600k	3200k 5600k
标准柔光板	17820 lx 16780 lx	1730 lx 1827 lx	627 lx 652 lx	340 lx 347 lx	216 lx 220 lx
	1656 fc 1559 fc	161 fc 170 fc	58 fc 61 fc	31 fc 32 fc	20 fc 20 fc

THUNDER ONE · 技术指标

光学系统	柔光面板
发光面	800x400mm/(31.5x15.75 inches)
重量	Approx. 16.6kg/36.6lbs(含电源)
操作	支架, 高强度俯仰锁
安装	28mm套管(小转接头)
倾斜角	±90°
白光	2700K ~ 10000K连续调节
彩光	全RGB+W+A色域, 带色相和饱和度控制调节
色温误差	+/-100K(平均值), +/-1/10绿-红偏移(平均值)
显色性	CRI>95(平均值), TLCI>90(平均值)
红绿偏移	Duv>0.015~0.015连续可调
调光	0~100%连续调节
电源	100 to 240V, 50/60Hz
功耗	450~480 W
控制方式	板载控制器, 5引脚DMX输入和输出, 蓝牙控制
软件接口	DMX设置, 夹具状态通过闪存驱动器升级软件
工作温度	-20°C to +45°C
预计最大颜色漂移	+/-5%
表面亮度	Approx. 60,000 cd/m2
输出均匀度	>90%

1. 所有指标为标称值/典型值。
2. 菲涅尔聚光灯系列产品中文产品信息版权归美国MorphoLite Corp.和深圳万源光引科技有限公司共同所有。公司保留所有权利, 技术资料如有更改, 恕不另行通知。
3. 更多信息请登录[www.thunderone.com](http://www.thunderone.com)网站查看, 联系电话: +86 (0755) 8671 6773

# 产品数据

## THUNDER LITE

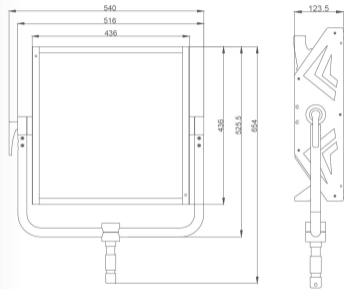
Thunder Lite是雷霆系列尺寸居中的一款柔光灯，宽度是雷霆 I 的一半，发光面尺寸为400x400mm，Thunder Lite更加便携，安装灵活，适合于小场景布光。

雷霆系列输出相关色温2700K~10000K连续自由可调，高度模拟日光。显色指数CRI平均值大于95，最高值超过97，整个范围内真实还原颜色，色彩渲染能力优异，绿色和品红补偿只需要一个旋钮操作完成。除了日光模拟，雷霆系列相信日光并不是影视拍摄的唯一标准。雷霆引入最新的相机和显示科学研究成果，构造前所未有的全新光谱，将物体颜色渲染得比日光下的颜色更生动。进阶模式下，用户可以在现实场景自由编辑物体颜色，并且不牺牲场景白平衡，为影视后期制作节省了工作量。此外，雷霆还支持色纸模拟和动态光场模拟，匹配任何电影摄影师和照明专业人士灯光需求。

Thunder Lite支持标准DMX512协议，可选择标准有线DMX，无线DMX和蓝牙远程控制。内置电源，轻便便携，惊人的光线输出，精准的光学指标和无频闪，这些都使得雷霆系列成为一款完美的柔光光源。



THUNDER LITE · 外观尺寸图



THUNDER LITE · 技术指标

光学系统	柔光面板
发光面	400x400mm/(15.75x15.75 inches)
重量	Approx. 9kg/19.8lbs(含电源)
操作	支架，高强度俯仰锁
安装	28mm套管(小转接头)
倾斜角	±90°
白光	2700K ~ 10000K连续调节
彩光	全RGB+W+A色域，带色相和饱和度控制调节
色温误差	+/-50K(平均值), +/-1/10绿-红偏移(平均值)
显色性	CRI>95(平均值), TLCI>90(平均值)
红绿偏移	Duv<0.015~0.015连续可调
调光	0~100%连续调节
电源	100 to 240V, 50/60Hz
功耗	250~300 W
控制方式	板载控制器，5引脚DMX输入和输出，蓝牙控制
软件接口	DMX设置，夹具状态通过闪存驱动器升级软件
工作温度	-20°C to +45°C
预计最大颜色漂移	+/-5%
表面亮度	Approx. 60,000 cd/m2
输出均匀度	>90%

1. 所有指标为标称值/典型值。
2. 菲涅尔聚光灯系列中文产品信息版权归美国MorphLite Corp.和深圳万源光引科技有限公司共同所有。公司保留所有权利，技术资料如有更改，恕不另行通知。
3. 更多信息请登录[www.thunderone.com](http://www.thunderone.com)网站查看，联系电话：+86 (0755) 8671 6773

# 产品数据

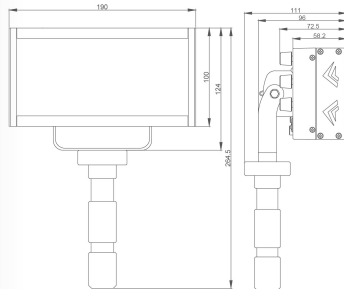
## THUNDER MINI

Thunder Mini是雷霆系列尺寸最小的一款柔光灯，雷霆I的迷你版，发光面尺寸为79x168mm。Thunder Mini方便携带和手控，支持蓝牙远程控制，适合小场景局部布光光源或作为辅助光源。

Thunder Mini光线输出相关色温2700K~10000K连续自由可调，高度模拟日光。显色指数CRI平均值大于95，最高值超过97，整个范围内真实还原颜色，色彩渲染能力优异，绿色和品红补偿只需要一个旋钮操作完成。除CCT调节，还支持色彩鲜艳和饱和度调节。此外，肤色模式、色纸（Gel）和动态灯效模式完美匹配任何电影摄影师和照明专业人士灯光需求。



THUNDER MINI · 外观尺寸图



THUNDER MINI · 技术指标

光学系统	柔光面板
发光面	79x168mm/(3.1x6.2inches)
重量	Approx. 1.2kg/2.65 lbs(含电源)
操作	支架，高强度俯仰锁
安装	28mm套管(小转接头)
倾斜角	±90°
白光	2700K ~ 10000K连续调节
彩光	全RGB+W+A色域，带色相和饱和度控制调节
色温误差	+/-50K(平均值), +/-1/10绿-红偏移(平均值)
显色性	CRI>95(平均值), TLCI>90(平均值)
红绿偏移	Duv-0.015~0.015连续可调
调光	0-100%连续调节
电源	100 to 240V, 50/60Hz
功耗	20 W
工作温度	-20°C to +45°C
预计最大颜色漂移	+/-5%
输出均匀度	>90%

1. 所有指标为标称值/典型值。
2. 菲涅尔聚光灯系列产品中文产品信息版权归美国MorphLite Corp.和深圳万源光引科技有有限公司共同所有。公司保留所有权利。技术资料如有更改，恕不另行通知。
3. 更多信息请登录[www.thunderone.com](http://www.thunderone.com)网站查看，联系电话：+86 (0755) 8671 6773

# 产品数据

## SPOT-200C

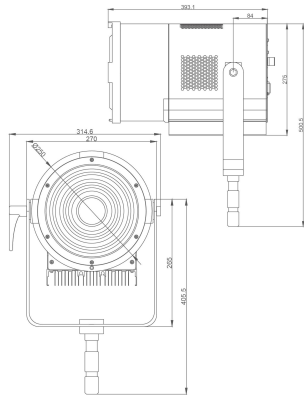
SPOT-200C是万源光引一款大功率LED菲涅尔聚光灯，功能上接近传统基于钨丝菲涅尔聚光源，并可以替代。SPOT-200C实现光斑到泛光连续聚焦，过渡平滑，光场均匀。无论是小型人物采访还是大型电视台演播厅，SPOT聚光灯都很适合，操作简单，安装方便。

SPOT-200C光线输出相关色温2700K~10000K连续自由可调，高度模拟日光。显色指数CRI平均值大于96，最高值超过97，电视灯光一致性TLCI平均值超过94，整个范围内真实还原颜色。色彩渲染能力优异。绿色和品红补偿只需要一个旋钮操作完成。除CCT调节，SPOT-200C还支持色彩鲜艳和饱和度调节。此外，肤色模式，色纸(Gel)和动态灯效模式完美匹配任何电影摄影师和照明专业人士灯光需求。

SPOT聚光灯支持标准DMX512协议，可选择标准有线DMX，无线DMX和蓝牙远程控制。内置电源，轻便便携，惊人的光线输出。精准的光学指标和无频闪，SPOT-200C无疑是一款接近于完美的硬光源。



SPOT-200C · 外观尺寸图



SPOT-200C · 技术指标

光学系统	菲涅尔聚光系统
透镜直径	200mm/(7.87 Inches)
光束角(半角)	15°~50°
重量	Approx. 5kg/11 lbs (含电源)
操作	支架, 高强度俯仰锁
安装	28mm套管(小转接头)
倾斜角	±90°
白光	2700K - 10000K连续调节
彩光	全RGB+A+L+C色域, 带色相和饱和度控制调节
色温误差	+/-50K(平均值), +/-1/10绿-红偏移(平均值)
显色性	CRI>95(平均值), TLCI>94(平均值)
红绿偏移	Duv-0.015~0.015连续可调
调光	0-100%连续调节
电源	100 to 240V, 50/60Hz
功耗	200W normal, 220W MAX
控制方式	板载控制器, 5引脚DMX输入和输出, 蓝牙控制
软件接口	DMX设置, 夹具状态通过闪存驱动器升级软件
工作温度	-20°C to +45°C
预计最大颜色漂移	+/-5%
表面亮度	Approx. 100,000 cd/m2
输出均匀度	>90%

1. 所有指标为标称值/典型值。
2. 菲涅尔聚光灯系列产品中文产品信息版权归美国MorphLite Corp.和深圳万源光引科技有限公司共同所有。公司保留所有权利。技术资料如有更改，恕不另行通知。
3. 更多信息请登录[www.thunderone.com](http://www.thunderone.com)网站查看，联系电话：+86 (0755) 8671 6773

更亮 更柔 更生动

**BRIGHTER**  
**SOFTER**  
**FRESHER**

